



АДМИНИСТРАЦИЯ ГОРОДСКОГО ПОСЕЛЕНИЯ ПРИОБЬЕ
Октябрьского района
Ханты-Мансийского автономного округа-Югры

ПОСТАНОВЛЕНИЕ

« 10 » июля 2016г.

№ 311

п.г.т. Приобье

Об определении мест выпаса и прогона
сельскохозяйственных животных и птицы

В соответствии с законом Ханты-Мансийского автономного округа – Югры от 11.06.2010г. № 102-оз «Об административных правонарушениях», постановлением Правительства Ханты-Мансийского автономного округа – Югры от 23.07.2011г. № 366-п «Об утверждении правил содержания домашних животных в Ханты-Мансийского автономного округа – Югры и других организационных мероприятиях», решением Совета депутатов городского поселения Приобье от 23.07.2008г. №37 «Об утверждении Положения о порядке содержания, выпаса и прогона в пастбищный период сельскохозяйственных животных и птицы на территории муниципального образования городское поселение Приобье», Уставом городского поселения Приобье:

1. Определить места выпаса сельскохозяйственных животных и птицы на территории муниципального образования городское поселение Приобье, согласно приложению №1, №2.
2. Утвердить схему маршрутов прогона сельскохозяйственных животных, согласно приложению №3.
3. Признать утратившим силу постановление главы городского поселения Приобье от 29.08.2008г. №602 «Об определении мест выпаса сельскохозяйственных животных и птицы».
4. Настоящее постановление обнародовать путем его размещения на информационном стенде в здании администрации городского поселения Приобье и в помещении МКУ «Приобская библиотека семейного чтения».
5. Настоящее постановление вступает в силу со дня его обнародования.
6. Контроль за исполнением постановления возложить на заместителя главы по вопросам строительства, ЖКХ и обеспечению безопасности.

Глава городского поселения Приобье



Е.Ю.Ермаков

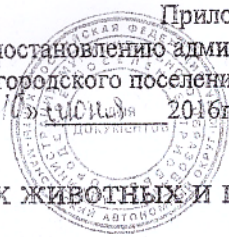
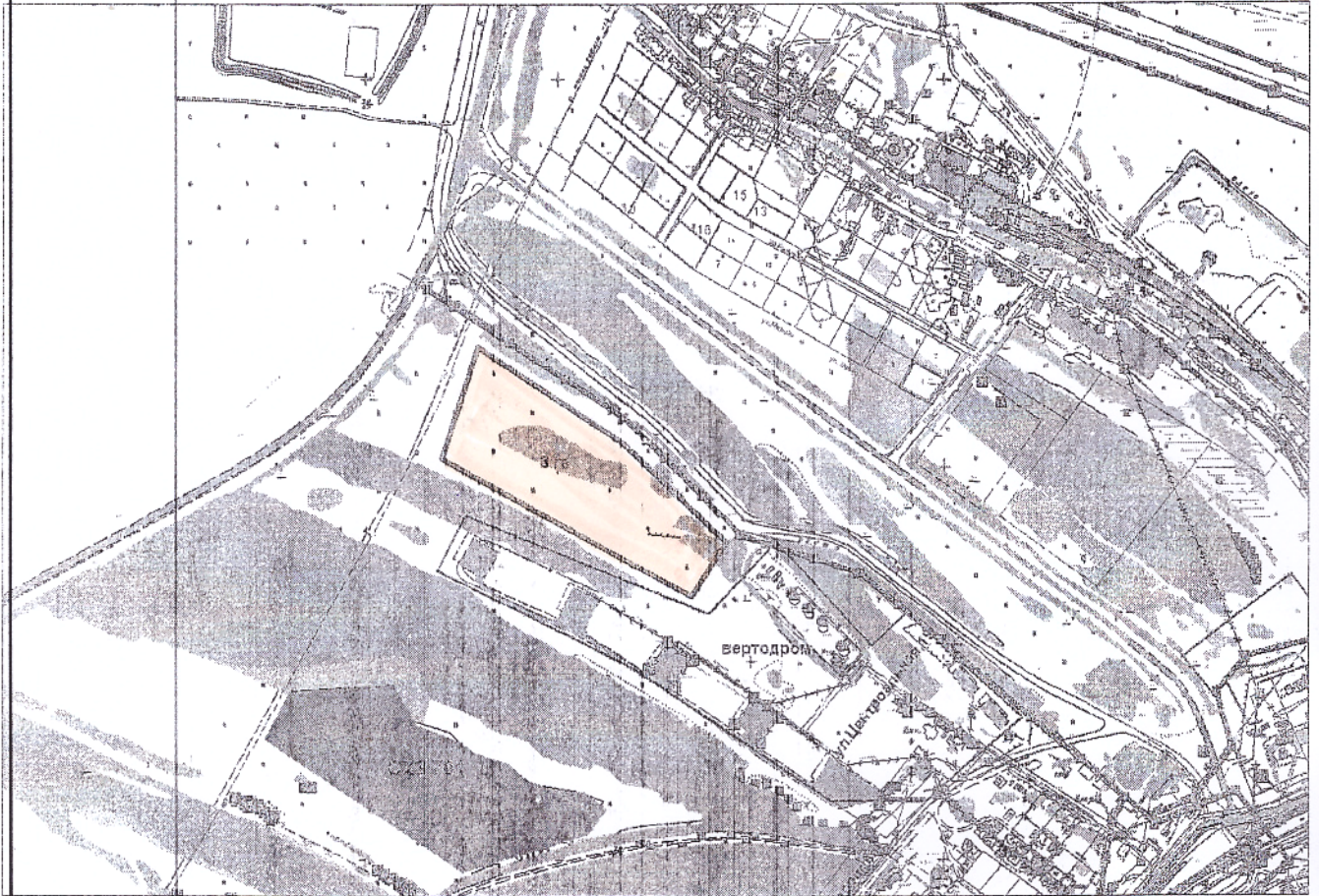


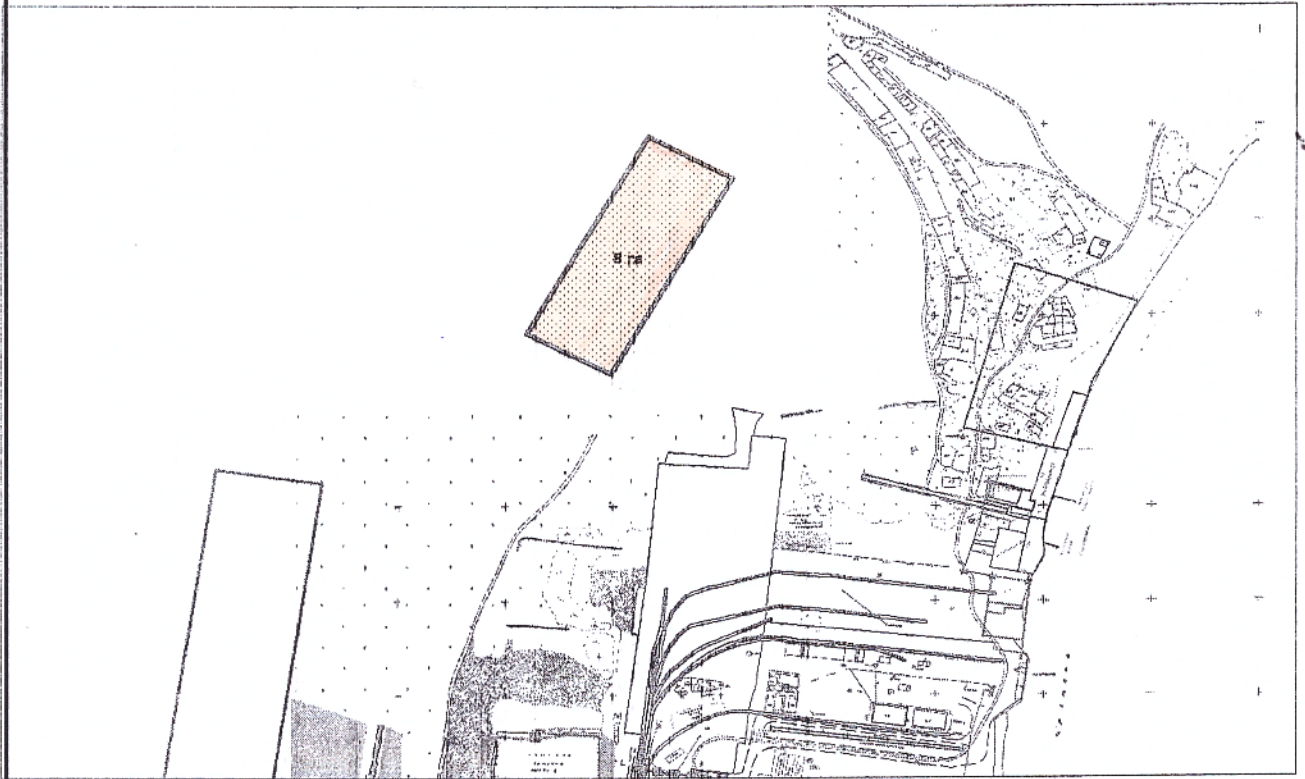
Схема расположения места выпаса сельскохозяйственных животных и птиц



- условные границы земельного участка, определенного для выпаса сельскохозяйственных животных и птиц



Схема расположения места выпаса сельскохозяйственных животных и птиц



- условные границы земельного участка, определенного для выпаса сельскохозяйственных животных и птиц

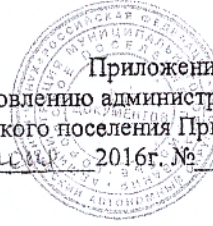


Схема маршрутов прогона сельскохозяйственных животных

